



**UNIVERSIDADE
TIRADENTES**

PROCESSO SELETIVO DE TRANSFERÊNCIA EXTERNA

→ MEDICINA

2024.2 – 2º SEMESTRE

DADOS DO CANDIDATO

NOME:

INSCRIÇÃO:

CADEIRA:



PROCESSO SELETIVO DE TRANSFERÊNCIA EXTERNA – 2024.2

CURSO DE MEDICINA

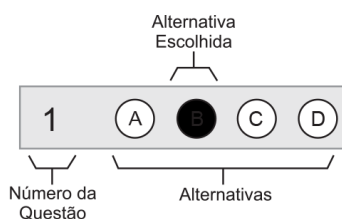
➔ Este Caderno de Prova contém uma Prova Teórica – com 20 questões objetivas de múltipla escolha com quatro alternativas cada, identificadas por A, B, C, D.

➔ Antes de iniciar as Provas, confira a sequência das páginas e da numeração das questões do seu Caderno de Prova. Se identificar qualquer equívoco, informe imediatamente ao aplicador de provas.

➔ Para responder corretamente a Prova leia atentamente as orientações de cada questão.

➔ Utilize caneta de tinta **azul** ou **preta**, fabricada em material transparente. Não é permitido usar lápis e/ou borracha.

➔ As respostas das questões objetivas deverão ser registradas na Folha de Respostas própria, preenchendo integralmente o círculo correspondente à alternativa escolhida, conforme o **exemplo**:



Só existe uma alternativa correta para cada questão.

➔ Assine no espaço próprio da Folha de Respostas. Folha de Respostas identificada fora desse espaço implicará na anulação da Prova e consequente eliminação do candidato do Processo Seletivo. Questão com resposta rasurada ou respondida a lápis ou com mais de uma alternativa marcada não será considerada.

➔ O tempo total para realização dessa Prova é de duas horas, sendo de uma hora o tempo mínimo de permanência do candidato em sala de Prova.

➔ Não será permitido que o candidato leve o Caderno de Provas, sendo fornecido formulário próprio para que registre as suas respostas e possa realizar a conferência dos seus acertos quando da publicação do Gabarito.

➔ Ao concluir sua Prova, sinalize para o aplicador de prova e aguarde para entregar o Caderno de Provas e a Folha de Respostas, cumprindo os procedimentos por ele recomendados.

⇒ Prova Teórica – Questões de 1 a 20

⇒ Questões Objetivas

Instruções →

Para responder as questões, identifique APENAS UMA ÚNICA alternativa correta e marque a letra correspondente na Folha de Respostas



QUESTÃO / 1

Existem diferenças histológicas entre as glândulas endócrinas e exócrinas que se correlacionam às suas funções.

Identifique, entre as citadas a seguir, uma característica das glândulas endócrinas que as diferem das glândulas exócrinas:

- A) São compostas por células secretoras rodeadas por uma rede capilar densa.
- B) Possuem um epitélio de revestimento multicamada estratificado.
- C) Possuem ductos que transportam suas secreções até as superfícies dos órgãos.
- D) São envolvidas por tecido conjuntivo denso irregular que circunda as células

QUESTÃO / 2

Os Princípios do Sistema Único de Saúde são conceitos norteadores das diversas Políticas de Saúde adotadas no país.

Indique, dentre esses Princípios, o que se destaca dos demais, sendo expresso nominativamente como norteador primário geral das ações do SUS:

- A) Autonomia.
- B) Descentralização.
- C) Universalidade.
- D) Beneficência.

QUESTÃO / 3

O Aprendizado Baseado em Problemas tem como uma das suas ferramentas a Sessão Tutorial. Nesta Sessão, para garantir o sucesso do aprendizado, o estudante deve

- A) formular as perguntas norteadoras para resolver as situações-problema apresentadas.
- B) ater-se aos problema principais levantados nas situações problemas, evitando dispersão.
- C) trabalhar de forma individual, desenvolvendo sua autonomia frente aos colegas e ao tutor.
- D) memorizar os conteúdos teóricos abordados pelo tutor, assegurando seu conhecimento.

QUESTÃO / 4

Os Princípios da Bioética permeiam a prática médica desde seus primórdios hipocráticos. Um dos Princípios, entretanto, tem ganhado mais importância, a partir do Século XX, quando houve a formulação da Declaração dos Direitos Humanos em 1948. Este Princípio é o da:

- A) Autonomia.
- B) Não Maleficência.
- C) Beneficência.
- D) Confidencialidade.

QUESTÃO / 5

Durante uma consulta de pré-natal, uma mulher, no segundo mês de gestação, questiona sobre a segurança do uso de antibióticos para tratar uma infecção bacteriana leve.

Considerando as fases embrionárias, pode-se orientar a gestante sobre o uso de fármacos no pré-natal, informando que os antibióticos

- A) podem ser usados livremente durante a fase atual de gestação da paciente, pois não há ainda a organogênese.
- B) devem ser evitados no primeiro trimestre, se possível, pois podem interferir na formação dos órgãos do embrião.
- C) podem ser prescritos com cautela durante a gestação, se forem ajustadas nas dosagens conforme a fase gestacional.
- D) são seguros nos dois primeiros meses, pois esta é a fase onde ainda não há formação de órgãos.

QUESTÃO / 6

A decisão sobre a disponibilidade de métodos contraceptivos no Sistema Único de Saúde (SUS) considera diversos aspectos técnicos, incluindo a taxa de falha dos métodos. A definição da taxa de falha, utilizada nesses critérios, é:

- A) O número total de gestações não desejadas entre as mulheres em idade fértil que usaram algum método contraceptivo.
- B) O número de gestações não desejadas entre usuárias de um método contraceptivo nos primeiros 12 meses de uso.
- C) A proporção de mulheres que não conseguem engravidar após um ano de uso contínuo de um método contraceptivo.
- D) A ineficácia de um método contraceptivo na prevenção de infecções sexualmente transmissíveis após exposição.

QUESTÃO / 7

Ao realizar uma visita domiciliar, uma equipe de saúde é exposta a diferenças socioculturais que podem interferir no nível de empatia necessário para as intervenções em saúde.

Entre as habilidades de comunicação necessárias para assegurar a empatia nessas circunstâncias, a mais importante é:

- A) Assertividade na argumentação.
- B) Escuta ativa dos elementos da família.
- C) Interpretação de demandas financeiras.
- D) Conhecimento técnico sobre relações familiares.

QUESTÃO / 8

A ANVISA (Agência Nacional de Vigilância Sanitária) tem como uma de suas finalidades institucionais a proteção da saúde da população através do controle sanitário de diversos ambientes e processos.

Considerando as atribuições da ANVISA indique, entre as seguintes atividades, um exemplo válido da sua função:

- A) Fiscalização das condições de trabalho dos estivadores nos portos.
- B) Inspeção de navios para garantir condições saudáveis dos alimentos a bordo.
- C) Introdução de novas tecnologias no SUS, considerando custo-eficácia.
- D) Inspeção de aeroportos para impedir entrada de drogas ilícitas no país.

QUESTÃO / 9

As células de Sertoli desempenham funções essenciais nos testículos. Considerando suas múltiplas funções, indique a principal função das células de Sertoli na reprodução humana:

- A) Produção de testosterona para a maturação dos espermatozoides.
- B) Suporte e nutrição para os espermatogônios durante a espermatogênese.
- C) Transporte dos espermatozoides maduros do epidídimo para a uretra.
- D) Secreção de líquido seminal para facilitar a motilidade dos espermatozoides.

QUESTÃO / 10

A vascularização dos ossos é essencial para a manutenção da saúde.

Quanto ao retorno venoso, na circulação dos ossos, pode-se afirmar que é realizado principalmente por veias

- A) periosteais e emissárias.
- B) nutricias e endostais.
- C) endosteais e pela medula óssea.
- D) que partem diretamente da medula óssea.

QUESTÃO / 11

Os fibroblastos desempenham um papel crucial na síntese do tecido conectivo, especialmente durante o processo de cicatrização da pele após uma cirurgia.

Indique qual o papel dos fibroblastos na cicatrização:

- A) São responsáveis pela fagocitose de patógenos e resíduos celulares na ferida.
- B) Produzem colágeno e outras proteínas da matriz extracelular, essenciais para a formação do tecido cicatricial.
- C) Promovem a angiogênese, formando novos vasos sanguíneos no local da ferida.
- D) Secretam fatores de crescimento que ativam os queratinócitos para reepitelização.

QUESTÃO / 12

Estabelecer a relação custo-eficácia em programas amplos de Atenção Primária à Saúde, como a Estratégia de Saúde da Família (ESF), pode ser desafiador. Entretanto, essa Estratégia tem sido priorizada no SUS, com base no seu desempenho.

Considerando as dificuldades em medir a relação custo-eficácia da ESF, pode-se afirmar que a maior dificuldade encontra-se

- A) na falta de dados sobre a satisfação dos pacientes com os serviços prestados, dificultando a avaliação completa do impacto da Estratégia.
- B) na necessidade de desenvolver indicadores específicos para doenças raras que não são abordadas pela ESF.
- C) na existência de objetivos amplos que não podem ser avaliados por um único desfecho, exigindo medidas de resultados intermediários.
- D) na necessidade de alinhar a formação contínua dos profissionais de saúde com as novas diretrizes e tecnologias.

QUESTÃO / 13

Durante a anamnese de um paciente idoso, é essencial coletar informações abrangentes sobre seus antecedentes pessoais para entender melhor seu estado de saúde atual e histórico. No entanto, alguns aspectos podem ser considerados dispensáveis, ou menos relevantes, dependendo do contexto clínico.

Indique o aspecto que é menos relevante durante a anamnese de um paciente idoso:

- A) História de doenças agudas na juventude, de resolução espontânea.
- B) Informações sobre adesão ao esquema vacinal e sua utilização.
- C) Uso passado de medicamentos prescritos e de venda livre.
- D) Hábitos de vida, incluindo dieta e atividade física.

QUESTÃO / 14

A estimulação neural e o acoplamento excitação-contração variam entre os diferentes tipos de músculos no corpo humano: esqueléticos, cardíacos e lisos.

Quanto a essas diferenças, pode-se afirmar:

- A) Os músculos esqueléticos são estimulados por neurônios autonômicos, enquanto os músculos lisos e cardíacos são estimulados por neurônios somáticos.
- B) O acoplamento excitação-contração nos músculos cardíacos é independente de íons cálcio, ao contrário dos músculos esqueléticos e lisos.
- C) Os músculos lisos possuem junções neuromusculares especializadas, enquanto os músculos cardíacos não têm junções neuromusculares.
- D) O processo excitação-contração nos músculos estriados envolve a liberação de cálcio do retículo sarcoplasmático, que é inexistente nos músculos lisos.

QUESTÃO / 15

A homeostase é mantida por sistemas regulatórios complexos que interagem de forma coordenada para assegurar a estabilidade do ambiente interno do corpo humano.

Considerando os mecanismos regulatórios e as interações entre diferentes sistemas, pode-se afirmar:

- A) O sistema endócrino, através da secreção de hormônios como o cortisol e a insulina, regula tanto a resposta ao estresse quanto a homeostase da glicose.
- B) O sistema imunológico mantém a homeostase hidroeletrolítica através da secreção de citocinas que controlam a reabsorção de sódio nos túbulos renais.
- C) O sistema nervoso central regula o equilíbrio ácido-base ao controlar, diretamente, a atividade dos rins na excreção de ácidos e bases.
- D) O sistema respiratório mantém a pressão arterial através da regulação da frequência respiratória que controla os níveis de dióxido de carbono no sangue.

QUESTÃO / 16

O índice anos/maço é uma medida importante utilizada para estimar o consumo tabágico de um indivíduo ao longo do tempo e avaliar o risco associado ao tabagismo.

O cálculo do índice anos/maço é feito pela seguinte fórmula:

- A) Número de maços de cigarro fumados, por dia, multiplicado por número de anos em que a pessoa fumou.
- B) Número total de cigarros fumados, ao longo da vida, dividido por número de anos que a pessoa fumou.
- C) Somatório do número de maços que a pessoa fumou ao longo do período em que fumou.
- D) Número total de cigarros fumados, ao longo da vida, multiplicado pelo número de anos que a pessoa fumou.

QUESTÃO / 17

A compreensão dos conceitos de endemia e epidemia é fundamental para a vigilância e o controle de doenças infecciosas. Com base nos conceitos de prevalência e incidência, quanto às diferenças entre endemia e pandemia, pode-se afirmar:

- A) Uma endemia refere-se a uma alta na incidência de casos novos em um curto período de tempo, enquanto uma epidemia indica uma prevalência elevada de casos em uma população.
- B) Uma endemia refere-se à prevalência constante e alta de uma doença em uma população ou região, enquanto uma epidemia é caracterizada por um aumento rápido na incidência de casos novos acima do esperado.
- C) Uma endemia é uma situação em que uma doença tem uma alta prevalência em várias regiões do mundo, enquanto uma epidemia é limitada a uma única área geográfica.
- D) Uma endemia ocorre quando há um aumento temporário na incidência de uma doença, enquanto uma epidemia é um aumento inesperado de prevalência de uma doença em uma população.

QUESTÃO / 18

A “cadeia de sobrevivência” é um conceito fundamental no contexto do suporte de vida em situações de emergência, como acidentes. Esse conceito envolve uma série de passos interligados que aumentam as chances de sobrevivência da vítima.

Sobre esses passos, pode-se afirmar:

- A) A administração de adrenalina deve ser a primeira intervenção para garantir a sobrevivência da vítima com parada cardíaca súbita.
- B) A desfibrilação precoce é crucial, pois restabelece o ritmo cardíaco normal em casos de parada cardíaca súbita.
- C) O transporte imediato da vítima ao hospital é o passo inicial na cadeia de sobrevivência.
- D) A administração de oxigênio suplementar é prioritária na parada cardiorrespiratória secundária ao trauma.

QUESTÃO / 19

Os direitos reprodutivos no Brasil abrangem diversas questões relacionadas à reprodução assistida, incluindo a inseminação artificial.

Indique a situação normativa da inseminação artificial no Brasil:

- A) A inseminação artificial é permitida no Brasil para casais estáveis e heterossexuais, sendo interdita a mulheres solteiras, não existindo determinação legal para casais homoafetivos.
- B) A inseminação artificial no Brasil é regulada pelo Conselho Federal de Medicina (CFM) que estabelece diretrizes éticas e técnicas para a prática, incluindo a doação de gametas e a idade limite para as mulheres.
- C) A inseminação artificial no Brasil é gratuita para todos os cidadãos, independentemente de sua condição socioeconômica, sendo inteiramente financiada pelo Sistema Único de Saúde (SUS).
- D) A inseminação artificial no Brasil não está sujeita a nenhuma normativa específica, permitindo que na prática seja executada; entretanto, é sujeita a análise ético-profissional, caso a caso.

QUESTÃO / 20

As arboviroses são doenças causadas por vírus transmitidos por artrópodes como os mosquitos.

Considerando a relação entre arboviroses e meio ambiente, pode-se afirmar sobre a ocorrência de arboviroses que:

- A) Ambientes urbanos degradados podem facilitar a ocorrência.
- B) Depende de hospedeiros intermediários existentes em florestas e matas.
- C) Dificilmente acontecerá em zonas de grandes centros urbanos.
- D) Depende da migração de vetores e hospedeiros por mudança ambiental.



www.strixeeducacao.com.br

Todos os direitos reservados. Proibida a publicação ou reprodução, ainda que parcial, sem a permissão expressa da Strix Educação.



Este Caderno de Provas foi impresso em papel de florestas plantadas e 100% renováveis

